



ТЕХНИЧЕСКИЙ ПАСПОРТ
Цанговый (обжимной) фитинг латунный
для соединения пластиковых
и металлопластиковых труб



НАЗНАЧЕНИЕ И ОБЛАСТЬ ПРИМЕНЕНИЯ

Цанговые фитинги Altstream предназначены для соединения пластиковых труб типа PE-X и металлопластиковых труб типа PE-X/AL/PE-X, PE/AL/PE-X, PE-X/AL/PE-RT, PE/AL/PE-RT между собой, а также для резьбового соединения, указанных выше труб со стальными, медными и прочими трубопроводами, оборудованием и приборами.

Цанговые фитинги являются разборными с возможностью многоразового использования, т.е. соединение пластиковая (или металлопластиковая) труба-фитинг разборное.

Цанговый фитинг используется для открытой прокладки трубопровода, фитинг нуждается при определенных температурных режимах в дополнительной подтяжке по резьбе, для уплотнения соединения пластиковая труба-фитинг в течение эксплуатационного периода, но не более 4 раз в течение всего срока эксплуатации трубопровода.

Геометрические размеры труб пригодных для использования с фитингами «Altstream»*:

Наружный диаметр трубы, мм	16	20	26	32
Толщина стенки трубы, мм	2	2	3	3

* Рекомендуется применение труб Altstream

Предназначены для трубопроводов с характеристиками рабочей среды, транспортируемой жидкости:

Техническая характеристика	Ед. изм.	Значение	Доп. информация
Рабочее давление	Бар (МПа)	20 (2)	Испытательное давление 30 (3)
Максимальная рабочая температура	°С	120	
Тип резьбы	дюймовая	1/2", 3/4", 1"	По ГОСТ 6357, класс точности «В»

МАТЕРИАЛ ФИТИНГА

Корпус фитинга и накидная гайка выполнены из никелированной латуни марки CW 617N по стандарту EN 12165 (соответствует марке ЛС59-1 по ГОСТ 15527-70), цанга (обжимное кольцо) выполнено из латуни (соответствует марке ЛС59-1), уплотнительные кольца – EPDM (этиленпропиленовый каучук), диэлектрическая прокладка PTFE (тефлон).

1. Цанга
2. Накидная гайка
3. Труба
4. Диэлектрическая прокладка
5. Уплотнительное кольцо
6. Корпус

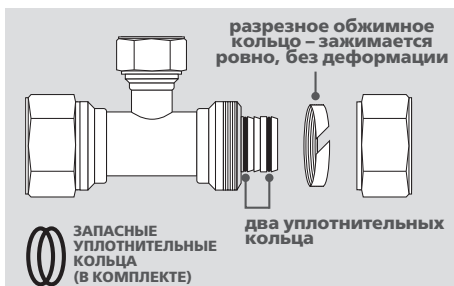


Рис. 1. Конструктивные элементы цангового фитинга

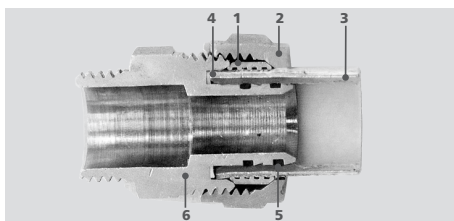
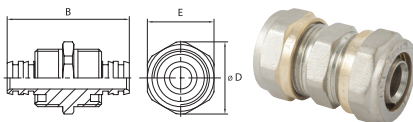


Рис. 2. Составные части цангового фитинга

НОМЕНКЛАТУРА

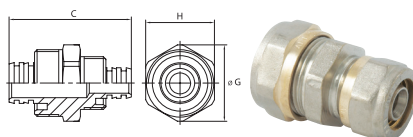
МУФТА СОЕДИНИТЕЛЬНАЯ

Артикул	d, ммхмм	Упак., шт.	B, мм	D, мм	E, мм
002020101	16x16	12/216	44	26	SW24
002020102	20x20	9/162	52	30,5	SW27
002020103	26x26	6/108	59	37	SW34
002020104	32x32	3/54	67,5	44	SW40



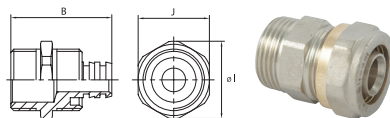
МУФТА РЕДУКЦИОННАЯ

Артикул	d, ммхмм	Упак., шт.	C, мм	G, мм	H, мм
002020201	20x16	12/216	47,5	30	SW27
002020202	26x16	6/108	51	37	SW34
002020203	26x20	6/108	53,5	37	SW34
002020205	32x20	12/72	62,5	44	SW40
002020206	32x26	10/60	62,5	44	SW40



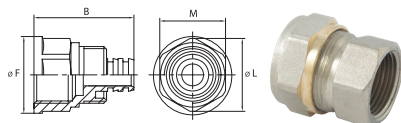
МУФТА ПЕРЕХОДНАЯ НР

Артикул	d, ммхдюйм	Упак., шт.	B, мм	I, мм	J, мм
002020601	16x1/2	13/234	34	26	SW24
002020602	16x3/4	12/216	36,5	30,5	SW27
002020603	20x1/2	10/180	38	30,5	SW27
002020604	20x3/4	12/216	40,5	30,5	SW27
002020606	26x3/4	6/108	42	37	SW34
002020607	26x1	6/108	47	37	SW34
002020610	32x1	4/72	54,5	44	SW40



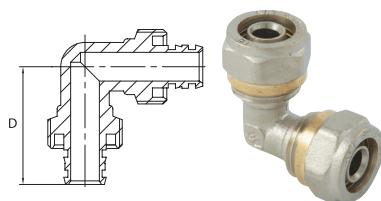
МУФТА ПЕРЕХОДНАЯ ВР

Артикул	d, ммхдюйм	Упак., шт.	B, мм	F, мм	L, мм	M, мм
002020401	16x1/2	13/234	36,5	28	26	SW24
002020402	16x3/4	12/216	39,5	35	35	SW31
002020403	20x1/2	13/234	39,5	26	26	SW24
002020404	20x3/4	8/144	40	35	35	SW31
002020406	26x3/4	6/108	42	35	35	SW31
002020407	26x1	6/108	45	42	42	SW38
002020410	32x1	4/72	49	48	48	SW43



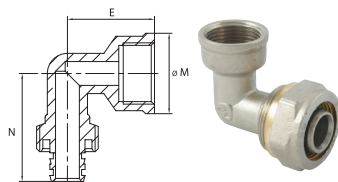
УГОЛЬНИК СОЕДИНИТЕЛЬНЫЙ

Артикул	d, ммхмм	Упак., шт.	D, мм
002030101	16x16	20/240	31,75
002030102	20x20	11/132	41
002030103	26x26	6/72	43,5
002030104	32x32	5/40	50,5



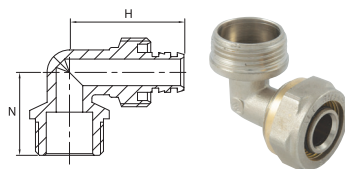
УГОЛЬНИК ПЕРЕХОДНОЙ ВР

Артикул	d, ммхдюйм	Упак., шт.	E, мм	M, мм	N, мм
002030401	16x1/2	15/180	29,25	27	36,25
002030402	16x3/4	13/156	36,5	32	40
002030403	20x1/2	12/144	29,5	27	38,5
002030404	20x3/4	10/120	35,5	32	42,5
002030406	26x3/4	7/84	38	32	47
002030407	26x1	5/60	44,5	40	49,5
002030410	32x1	10/60	45	40	70,5



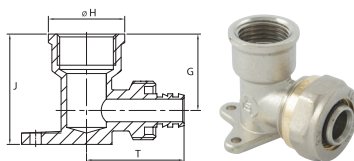
УГОЛЬНИК ПЕРЕХОДНОЙ НР

Артикул	d, ммхдюйм	Упак., шт.	H, мм	N, мм
002030601	16x1/2	20/240	34,5	25
002030602	16x3/4	18/216	36,5	31
002030603	20x1/2	12/144	38,5	30
002030604	20x3/4	10/120	38,5	32,5
002030606	26x3/4	7/84	41,5	32,5
002030607	26x1	7/84	44	34
002030610	32x1	10/60	52,5	45



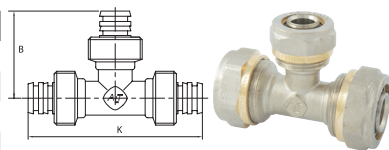
УГОЛЬНИК С КРЕПЛЕНИЕМ ВР

Артикул	d, ммхдюйм	Упак., шт.	G, мм	H, мм	J, мм	T, мм
002030801	16x1/2	10/120	27	26,5	39	34,5
002030802	16x3/4	6/72	37	34	55	48,5
002030803	20x1/2	9/108	29	27	45	36,6
002030804	20x3/4	15/90	37	34	55	52



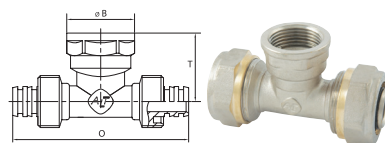
ТРОЙНИК СОЕДИНИТЕЛЬНЫЙ

Артикул	d, ммхмм х мм	Упак., шт.	B, мм	K, мм
002040101	16x16x16	15/120	33,5	67
002040102	20x20x20	9/72	40	80
002040103	26x26x26	6/48	44,5	94
002040104	32x32x32	3/24	56,5	113



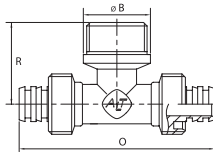
ТРОЙНИК ПЕРЕХОДНОЙ ВР

Артикул	d ₂ , ммхдюймхмм	Упак., шт.	B, мм	O, мм	T, мм
002040301	16x1/2x16	16/128	27	70	27,5
002040303	20x1/2x20	10/80	27	80	30,5
002040304	20x3/4x20	9/72	34	80	30
002040306	26x3/4x26	6/48	34	90	35,5
002040307	26x1x26	6/48	42	90	35,5
002040310	32x1x32	3/24	42	105	46,5



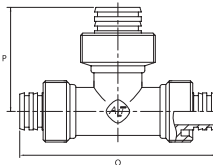
ТРОЙНИК ПЕРЕХОДНОЙ НР

Артикул	d ₁ ммхдюймхмм	Упак., шт.	В, мм	О, мм	Р, мм
002040501	16x1/2x16	16/128	23	67	28
002040503	20x1/2x20	10/80	24	78	32,5
002040504	20x3/4x20	9/72	29,5	80	32,5
002040506	26x3/4x26	6/48	30	84	35
002040507	26x1x26	6/48	35	87	41
002040510	32x1x32	4/24	36	105	45



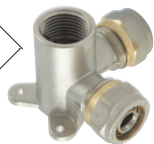
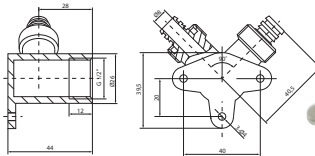
ТРОЙНИК РЕДУКЦИОННЫЙ

Артикул	d ₁ ммхммхмм	Упак., шт.	О, мм	Р, мм
002040201	16x20x16	20/120	80	42
002040202	20x16x16	20/120	77	41
002040203	20x16x20	9/72	83	37
002040204	20x20x16	16/96	82	42,5
002040206	20x26x20	10/60	84	44,5
002040209	26x16x26	6/48	82	39
002040211	26x20x20	13/78	92	42
002040212	26x20x26	6/48	84	41
002040214	26x26x20	10/60	89	45
002040215	32x16x32	4/24	108	46
002040216	32x20x32	3/24	108	50
002040217	32x26x32	4/24	108	51,5



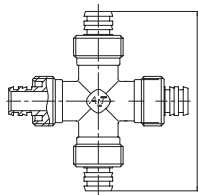
ТРОЙНИК С КРЕПЛЕНИЕМ ТРЕХОСЕВОЙ ВР

Артикул	d, ммхдюймхмм	Упак., шт.
002031101	16x1/2x16	13/78



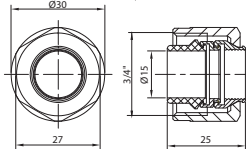
КРЕСТОВИНА

Артикул	d, ммхммхммхмм	Упак., шт.	l, мм
002050101	16x16x16x16	5/60	75
002050102	20x20x20x20	10/60	78



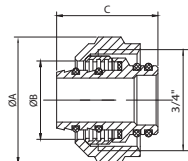
ФИТИНГ ОБЖИМНОЙ ДЛЯ МЕДНОЙ ТРУБЫ С ПЕРЕХОДОМ НА ЕВРОКОНУС

Артикул	D, мм x дюйм	Упак., шт.
002060102	15 (1,0) x 3/4	46/368



КОМПРЕССИОННЫЙ ФИТИНГ ЕВРОКОНУС

Артикул	d, мм x дюйм	Упак., шт.	A, мм	B, мм	C, мм
005070402	16x3/4"	36/288	33	16,5	26,5
005070404	20x3/4"	36/288	33	20,5	26,5



УКАЗАНИЯ ПО МОНТАЖУ

Монтаж цанговых фитингов следует производить в соответствии с требованиями СНиП 3.05.01-85 «Внутренние санитарно-технические системы», СП 40-102-2000, СП 40-103-98.

Порядок монтажа

1. Отрезать металлопластиковую (пластиковую) трубу требуемой длины.
2. Откалибровать отверстие трубы.
3. Снять фаску с внутреннего отверстия трубы.
4. Проверить комплектность фитинга, согласно рис. 1.
5. Надеть на трубу накидную гайку и цангу.
6. Вставить трубу в фитинг
7. Затянуть накидную гайку на корпусе фитинга.

Цанговое соединение не требует дополнительных уплотнений. При присоединении цангового фитинга к другим резьбовым соединениям (трубам, фитингам) эти соединения должны быть уплотнены по резьбе. В качестве уплотнителя для резьбовых соединений при температуре перемещаемой среды до 105°C (378 К) включительно на солнце следует применять ленту из фторопластового уплотнительного материала (ФУМ) или льняную пряжу, пропитанную свинцовым суриком или белилами, замешанными на олифе. Лента ФУМ и льняная пряжа должны накладываться ровным слоем по ходу резьбы и не выступать внутрь и снаружи трубы.

ИСПЫТАНИЯ СИСТЕМЫ С СОЕДИНИТЕЛЬНЫМИ ДЕТАЛЯМИ

При гидростатическом методе испытаний на герметичность из узлов полностью удаляют воздух, заполняют водой с температурой не ниже 5°C (278 К) и выдерживают под пробным избыточным давлением P , равным $1,5 P_u$, где P_u – условное избыточное давление, которое могут выдерживать соединения при нормальной температуре рабочей среды в условиях эксплуатации.

ХРАНЕНИЕ И ТРАНСПОРТИРОВКА

Хранение осуществлять согласно ГОСТ 15150-69 Таблица 13, п. ЖЗ, Неотапливаемое помещение. Транспортировка может осуществляться железнодорожным, автомобильным и авиационным транспортом.

ГАРАНТИЙНЫЕ ОБЯЗАТЕЛЬСТВА

Гарантия распространяется на все производственные, скрытые дефекты. Гарантия не распространяется на дефекты связанные с неправильным монтажом или эксплуатацией соединительных деталей.

Гарантийный срок эксплуатации — 7 лет, при соблюдении нормативных документов СНиП 2.04.01, СНиП 3.05.01, СНиП 41-01, СП 40-101 и других документов, утвержденных в установленном порядке.

Производитель: TAIZHOU JUNHAO PLUMING FITING CO.,LTD

Торговая марка: Altstream.

Адрес производителя: ZHONGSHAN INDUSTRIAL AREA CHUMEN, YUHUAN, Китай

Импортер: ООО «Сантехтепло»

Адрес импортера: 123100, Россия, г. Москва, ул.Сергея Макеева, дом 1, этаж 2, пом. I, офис 21

ГАРАНТИЙНЫЙ ТАЛОН №

Наименование товара: **Цанговый (обжимной) фитинг
латунный для соединения пластиковых
и металлопластиковых труб**

Марка, артикул, типоразмер

Количество

Название и адрес торгующей организации

.....

Дата продажи Подпись продавца

М. П.

