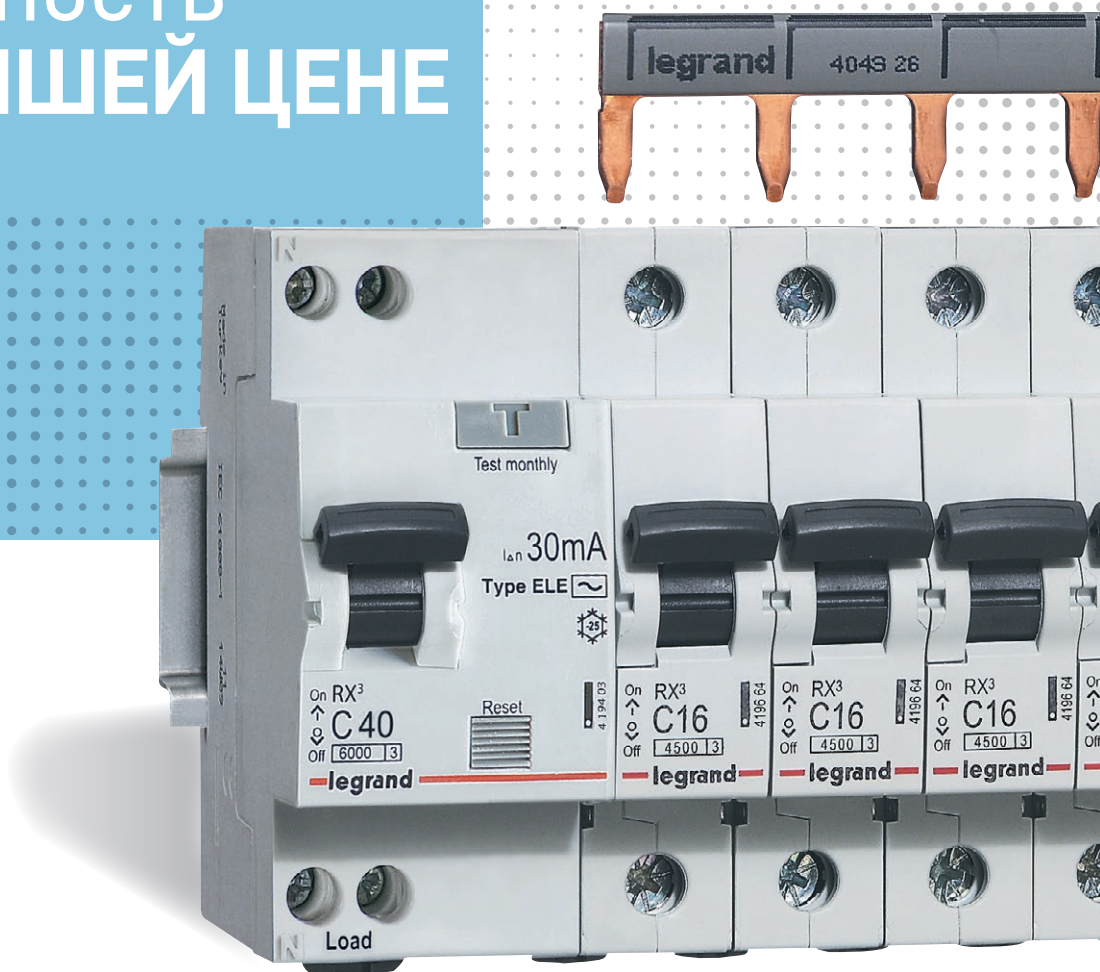


# RX<sup>3</sup>

БЕЗОПАСНОСТЬ  
ПО ЛУЧШЕЙ ЦЕНЕ



МИРОВОЙ СПЕЦИАЛИСТ ПО ЭЛЕКТРИЧЕСКИМ  
И ИНФОРМАЦИОННЫМ СИСТЕМАМ ЗДАНИЙ

 **legrand**<sup>®</sup>

[www.legrand.ru](http://www.legrand.ru)

# НОВАЯ СЕРИЯ RX<sup>3</sup>

## БЕЗОПАСНОСТЬ ПО ЛУЧШЕЙ ЦЕНЕ

Новая серия модульного оборудования RX<sup>3</sup> включает в себя автоматические выключатели, устройства защиты дифференциального тока: ВДТ и АВДТ (УЗО и диф-автоматы) и выключатели-разъединители.

Отличительными особенностями оборудования этой серии являются надежность, безопасность, простота при монтаже и при этом доступная цена. Благодаря этому, серия RX<sup>3</sup> идеально подходит для использования в жилых и небольших коммерческих зданиях.



### АВТОМАТИЧЕСКИЕ ВЫКЛЮЧАТЕЛИ С ТЕРМАГНИТНЫМ РАСЦЕПИТЕЛЕМ



- Номинальный ток 6 ... 63 А
- 1П/2П/3П/4П
- Отключающая способность:  
4500 А при 230/400 В
- Защитная характеристика типа С
- Соответствие стандарту МЭК 60898-1



ИДЕАЛЬНО ПОДХОДЯТ  
ДЛЯ ПРИМЕНЕНИЯ  
В ЖИЛЫХ И НЕБОЛЬШИХ  
ОБЩЕСТВЕННЫХ  
ЗДАНИЯХ

### ВДТ (УЗО)



- Номинальный ток 25/40/63 А
- 2П и 4П
- Номинальный отключающий дифференциальный ток:  
ВДТ типа АС – 30/100/300 мА, ВДТ типа А – 30 мА
- Соответствие стандарту МЭК 61008-1

### АВДТ (ДИФАВТОМАТ)



- $I_n = 6-40$  А
- 1П + Н
- Тип АС
- $I_{\Delta n} = 30$  мА
- Характеристика С

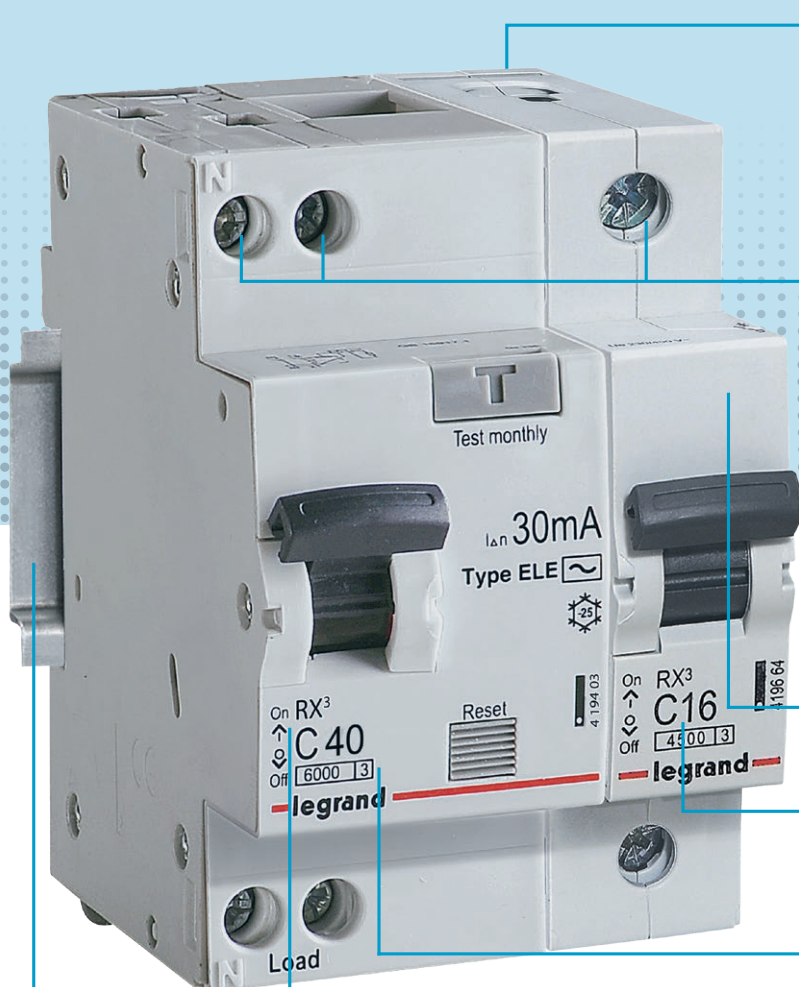
### ВЫКЛЮЧАТЕЛИ-РАЗЪЕДИНИТЕЛИ



- $I_n = 40, 63$  и  $80$  А
- 2, 3 и 4 полюса

# НОВАЯ СЕРИЯ RX<sup>3</sup>

## БЕЗОПАСНОСТЬ, НАДЕЖНОСТЬ И ПРОСТОТА МОНТАЖА

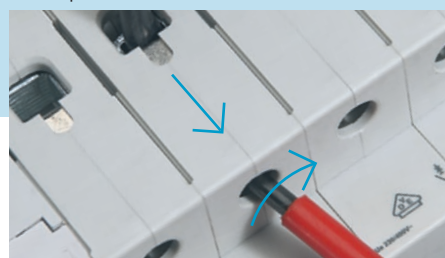


### АВТОМАТИЧЕСКИЕ ВЫКЛЮЧАТЕЛИ RX<sup>3</sup> ПРОИЗВОДЯТСЯ В ЕВРОПЕ

- Гарантия качества и соответствия заявленным характеристикам
- Увеличенная износостойкость (10000 электрических и 20000 механических операций)

### ПРОСТОЕ И БЕЗОПАСНОЕ ПОДКЛЮЧЕНИЕ

- Изолированные зажимы степени защиты IP2X
- Сечение подключаемых проводников до 35 мм<sup>2</sup>
- Зажимы туннельного типа
- Совместимы с плоскими и крестообразными отвертками



### МЕСТО ДЛЯ НАНЕСЕНИЯ ДОПОЛНИТЕЛЬНОЙ МАРКИРОВКИ (НОМЕР ЛИНИИ И ПРОЧ.)

### НАДЕЖНАЯ ЗАЩИТА ОТ ПЕРЕГРУЗОК И КОРОТКИХ ЗАМЫКАНИЙ

- Отключающая способность 4,5 кА
- Характеристика срабатывания C

### КОМБИНИРОВАННАЯ ЗАЩИТА ОТ ПОРАЖЕНИЯ ЭЛЕКТРИЧЕСКИМ ТОКОМ, А ТАКЖЕ ОТ ПЕРЕГРУЗОК И КОРОТКИХ ЗАМЫКАНИЙ

- Отключающая способность 6кА

### ЧЕТКАЯ И ПОНЯТНАЯ МАРКИРОВКА

- Место для нанесения маркировки цепи легко доступно и всегда видно независимо от положения рычага
- Четкая и понятная нестираемая маркировка для быстрой идентификации аппарата

### ЗАЩЕЛКИ С ФИКСАЦИЕЙ В ДВУХ ПОЛОЖЕНИЯХ

- Для упрощения установки или снятия аппарата с DIN-рейки





**ПРОДУМАННЫЙ ПРИВЛЕКАТЕЛЬНЫЙ ДИЗАЙН ДЛЯ БЕЗОПАСНОСТИ И УДОБСТВА ЭКСПЛУАТАЦИИ**

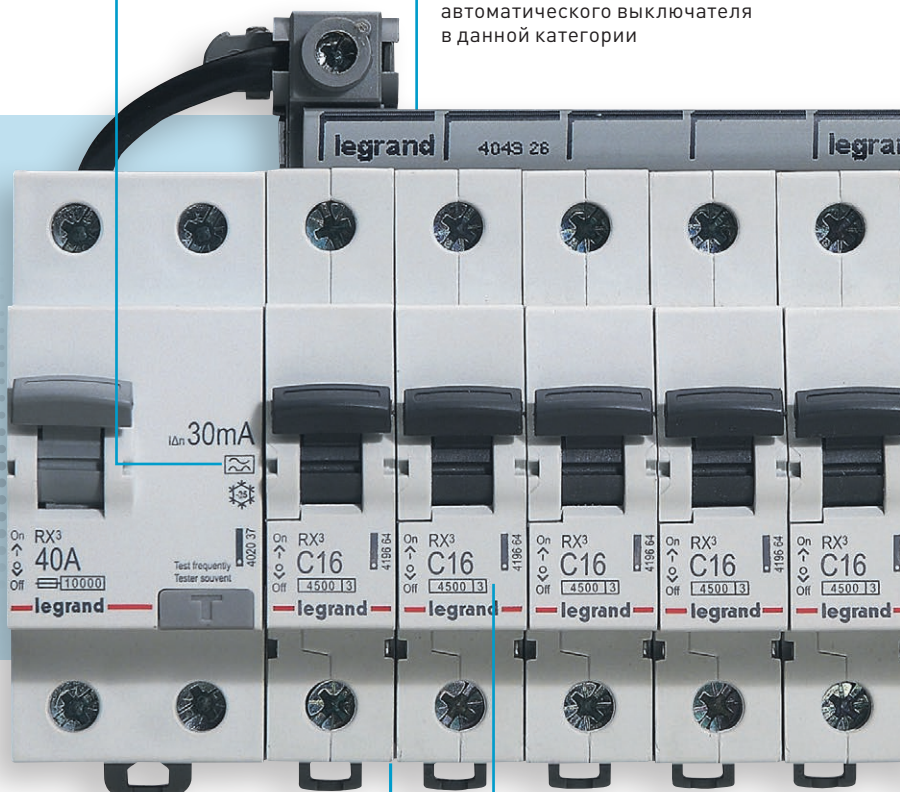
- Благодаря тщательно выбранным материалам и продуманной форме корпуса, обеспечивающей циркуляцию воздуха, аппараты надежно защищены от перегрева
- Привлекательный дизайн и гладкая поверхность корпуса

**2 ТИПА ВДТ (УЗО)**

УЗО типа А стоят дороже, чем УЗО типа АС, но реагируют не только на переменный, но и на постоянный дифференциальный ток. В быту применяются приборы, содержащие компоненты, способные вызвать утечки постоянного пульсирующего тока, (аудио-видео техника, компьютеры, стиральные машины). Поэтому дома зачастую целесообразнее применять УЗО типа А.

**ДИАПАЗОН РАБОЧИХ ТЕМПЕРАТУР**

на 12% шире, чем у обычного автоматического выключателя в данной категории



**ЭЛЕКТРИЧЕСКАЯ ИЗНОСОСТОЙКОСТЬ**

в 2,5 раза выше, чем требования стандарта (требования стандарта 4000 электрических операций)

**RX<sup>3</sup> ГАРАНТИЯ БЕЗОПАСНОСТИ И НАДЕЖНОСТИ**

Высокая электрическая износостойкость

**10 000 операций**

Расширенный диапазон рабочих температур

**от -25 °C до +70 °C**

Самое экономичное предложение среди всех автоматических выключателей, производимых в Европе

**Класс ограничения 3**

Качество, гарантированное международной и российской сертификацией



# Автоматические выключатели RX<sup>3</sup> 4500 и выключатели-разъединители RX<sup>3</sup>



Установка вспомогательных устройств и дополнительных модулей дифференциальной защиты не предусмотрена  
 Совместимы с гребенчатыми шинами  
 Отключающая способность:  
 [4500] - МЭК 60898-1 - 230/400 В~, 4,5 кА - МЭК 60947-2 - 230/400 В~

Упак.	Кат. №	1 полюс, 230/400 В ~	
		Номинальный ток In, А	Ширина в модулях
12	4 196 61	6	1
12	4 196 62	10	1
12	4 196 64	16	1
12	4 196 65	20	1
12	4 196 66	25	1
12	4 196 67	32	1
12	4 196 68	40	1
12	4 196 69	50	1
12	4 196 70	63	1

Упак.	Кат. №	2 полюса, 230/400 В ~	
		Номинальный ток In, А	Ширина в модулях
6	4 196 94	6	2
6	4 196 95	10	2
6	4 196 97	16	2
6	4 196 98	20	2
6	4 196 99	25	2
6	4 197 00	32	2
6	4 197 01	40	2
6	4 197 02	50	2
6	4 197 03	63	2

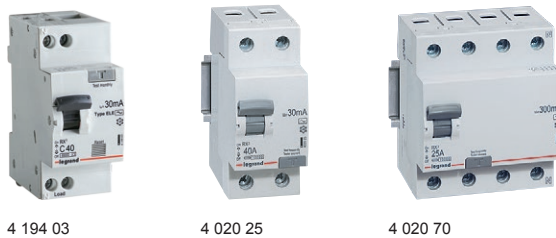
Упак.	Кат. №	3 полюса, 400 В ~	
		Номинальный ток In, А	Ширина в модулях
4	4 197 05	6	3
4	4 197 06	10	3
4	4 197 08	16	3
4	4 197 09	20	3
4	4 197 10	25	3
4	4 197 11	32	3
4	4 197 12	40	3
4	4 197 13	50	3
4	4 197 14	63	3

Упак.	Кат. №	4 полюса, 400 В ~	
		Номинальный ток In, А	Ширина в модулях
3	4 197 38	6	4
3	4 197 39	10	4
3	4 197 41	16	4
3	4 197 42	20	4
3	4 197 43	25	4
3	4 197 44	32	4
3	4 197 45	40	4
3	4 197 46	50	4
3	4 197 47	63	4

Выключатели-разъединители			
Двухполюсные			
Упак.	Кат. №	Номинальный ток In, А	Ширина в модулях
1	4 194 07	40	2
1	4 194 08	63	2
1	4 194 09	80	2
Трехполюсные			
1	4 194 12	40	3
1	4 194 13	63	3
1	4 194 14	80	3
Четырехполюсные			
1	4 194 17	40	4
1	4 194 18	63	4
1	4 194 19	80	4

# ВДТ и АВДТ RX<sup>3</sup>

УЗО и дифавтоматы



Соответствие требованиям стандарта МЭК 61008-1  
 • Тип АС : срабатывание ВДТ обеспечивается синусоидальным переменным дифференциальным током  
 • Тип А : срабатывание ВДТ обеспечивается и синусоидальным переменным, и пульсирующим постоянным дифференциальными токами  
 Установка вспомогательных устройств не предусмотрена  
 Совместимы с гребенчатыми шинами

Упак.	Кат. №	ВДТ (УЗО), 2 полюса, 230 В ~		
		Тип АС	In, А	Ширина в модулях
		ΔIп, mA		
1	4 020 24	30	25	2
1	4 020 25	30	40	2
1	4 020 26	30	63	2
1	4 020 27	30	80	2
1	4 020 28	100	25	2
1	4 020 29	100	40	2
1	4 020 30	100	63	2
1	4 020 32	300	25	2
1	4 020 33	300	40	2
1	4 020 34	300	63	2
		Тип А		
1	4 020 36	30	25	2
1	4 020 37	30	40	2
1	4 020 38	30	63	2

Упак.	Кат. №	ВДТ (УЗО), 4 полюса, 400 В ~ нейтраль справа		
		Тип АС	In, А	Ширина в модулях
		ΔIп, mA		
1	4 020 62	30	25	4
1	4 020 63	30	40	4
1	4 020 64	30	63	4
1	4 020 66	100	25	4
1	4 020 67	100	40	4
1	4 020 68	100	63	4
1	4 020 70	300	25	4
1	4 020 71	300	40	4
1	4 020 72	300	63	4
		Тип А		
1	4 020 74	30	25	4
1	4 020 75	30	40	4
1	4 020 76	30	63	4

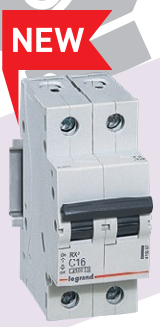
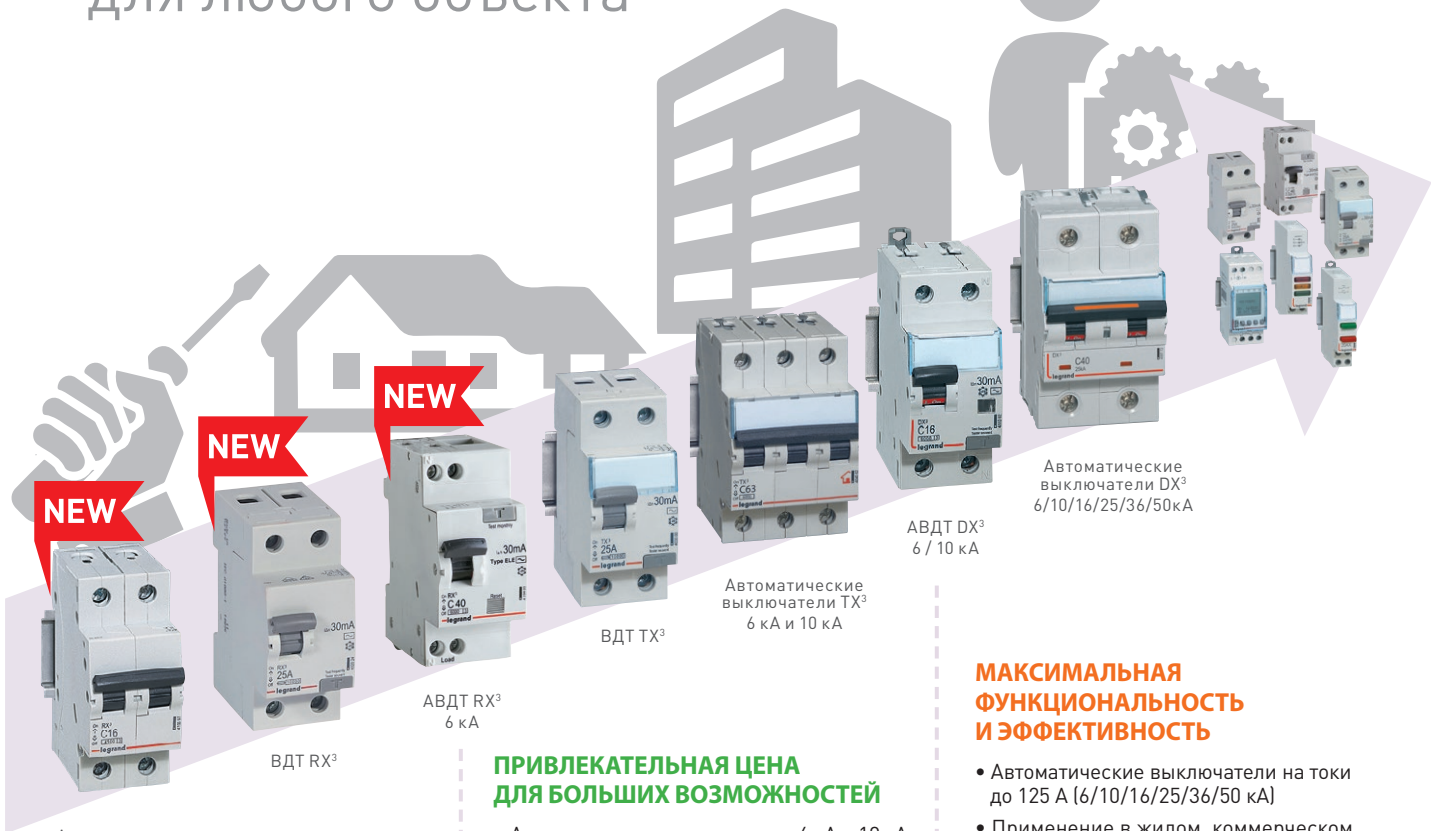
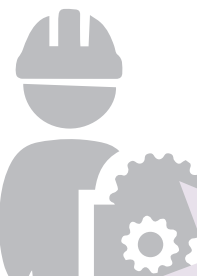
Упак.	Кат. №	АВДТ (дифавтоматы), 6000 А, однополюсные + нейтраль, 230 В ~		
		Тип АС	In, А	Ширина в модулях
		ΔIп, mA		
1	4 193 96	30	6	2
1	4 193 97	30	10	2
1	4 193 99	30	16	2
1	4 194 00	30	20	2
1	4 194 01	30	25	2
1	4 194 02	30	32	2
1	4 194 03	30	40	2

# RX<sup>3</sup>

# TX<sup>3</sup>

# DX<sup>3</sup>

правильный выбор  
для любого объекта



Автоматические выключатели RX<sup>3</sup> 4,5 кА



ВДТ RX<sup>3</sup>



АВДТ RX<sup>3</sup> 6 кА



ВДТ TX<sup>3</sup>



Автоматические выключатели TX<sup>3</sup> 6 кА и 10 кА



АВДТ DX<sup>3</sup> 6 / 10 кА



Автоматические выключатели DX<sup>3</sup> 6/10/16/25/36/50кА



## БЕЗОПАСНОСТЬ ПО ЛУЧШЕЙ ЦЕНЕ

- Автоматические выключатели 4,5 кА
- Применение в реконструируемых и вновь возводимых жилых домах, ремонте
- Установка на различных объектах (жилые комплексы, небольшие офисы и торговые помещения)

## ПРИВЛЕКАТЕЛЬНАЯ ЦЕНА ДЛЯ БОЛЬШИХ ВОЗМОЖНОСТЕЙ

- Автоматические выключатели 6 кА и 10 кА
- Применение в жилых и административно-коммерческих зданиях
- Характеристики срабатывания С (общего применения) и В (с повышенной чувствительностью к коротким замыканиям) для деревянного домостроения
- Возможность применения дополнительных аксессуаров
- Наличие прозрачного держателя этикеток

## МАКСИМАЛЬНАЯ ФУНКЦИОНАЛЬНОСТЬ И ЭФФЕКТИВНОСТЬ

- Автоматические выключатели на токи до 125 А (6/10/16/25/36/50 кА)
- Применение в жилом, коммерческом и промышленном секторах
- Сочетание высокой эффективности, безопасности и селективности
- Широкий ряд вспомогательных устройств управления, контроля и сигнализации
- Типы защитных характеристик: В, С, D, МА и Z, а так же версии для постоянного тока
- 25 типов устройств
- Функции измерения электрических параметров и мониторинга сети

## Пластиковые распределительные щитки Legrand

### Распределительные щитки Mini S накладного монтажа

- ▶ От 1 до 9 модулей
- ▶ IP 2X
- ▶ Номинальный ток 63 А



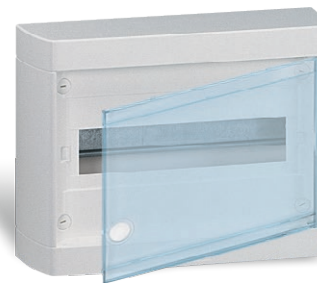
### Распределительные щитки скрытого монтажа Practibox

- ▶ От 6 до 36 модулей
- ▶ IP 40
- ▶ Номинальный ток 63 А



### Распределительные щитки скрытого и накладного монтажа Nedbox

- ▶ От 8 до 48 модулей
- ▶ IP 40
- ▶ Номинальный ток 63 А



## РОССИЯ

### Владивосток

690012 Владивосток  
ул. Калинина, д. 42,  
корпус Литера 1, офис 323  
Тел.: (423) 261 49 70, (914) 705 41 64  
e-mail: bureau.vladivostok@legrand.ru

### Волгоград

400131 Волгоград,  
ул. Коммунистическая, д. 19Д, офис 528  
Тел.: (8442) 33 11 76  
e-mail: bureau.volgograd@legrand.ru

### Воронеж

394036 Воронеж,  
ул. Станкевича, д. 36, Бизнес центр «Форум»  
Тел.: (473) 228 08 85/91  
e-mail: bureau.voronej@legrand.ru

### Екатеринбург

620100 Екатеринбург,  
Сибирский тракт, д. 12, здание 7, офис 100  
Тел./факс: (343) 253 00 50  
e-mail: bureau.ekat@legrand.ru

### Казань

420034 Казань,  
ул. Сулеймановой, д. 7, офис 1  
Тел./факс: (843) 227 03 30 / 01 57  
e-mail: bureau.kazan@legrand.ru

### Кемерово

650000 Кемерово,  
ул. Карболитовская, 16 А, 4 этаж,  
офис № 403  
Тел.: (913) 128 22 72, (3842) 49 05 11  
e-mail: bureau.kemerovo@legrand.ru

### Краснодар

350062 Краснодар,  
ул. Атарбекова, д. 1/1, офис 10  
Тел.: (861) 220 09 69  
e-mail: bureau.krasnodar@legrand.ru

### Красноярск

660020 Красноярск,  
ул. Взлетная, дом 57, офис 9.3  
Тел.: (391) 270 23 32  
e-mail: bureau.krasnoyarsk@legrand.ru

### Нижний Новгород

603000 Нижний Новгород,  
ул. М. Горького, д. 117, Бизнес-Центр,  
офис 1111  
Тел./факс: (831) 278 57 06 / 08  
e-mail: bureau.nnov@legrand.ru

### Новосибирск

630112 Новосибирск,  
ул. Фрунзе, д. 242, офис 303  
Тел./факс: (383) 289 06 89  
e-mail: bureau.novosib@legrand.ru

### Омск

644043 Омск,  
ул. Кемеровская, д. 9, офис 106  
Тел./факс: (3812) 24 77 53  
e-mail: bureau.omsk@legrand.ru

### Пермь

614000 Пермь,  
ул. Максима Горького, д. 34, офис 416  
тел./факс: +7(342) 249-30-63  
e-mail: bureau.perm@legrand.ru

### Ростов-на-Дону

344000 Ростов-на-Дону  
пр. Буденновский, д. 60, офис 502  
Тел./факс: (863) 268 86 89  
e-mail: bureau.rostov@legrand.ru

### Самара

443010 Самара,  
ул. Советской Армии, д. 240Б, офис 1  
Тел./факс: (846) 276 76 63, 372 52 03  
e-mail: bureau.samara@legrand.ru

### Санкт-Петербург

197342 Санкт-Петербург,  
Выборгская набережная д.61, офис 100  
Тел./факс: (812) 309 50 01  
e-mail: bureau.stpet@legrand.ru

### Саратов

410019 Саратов,  
ул. Танкистов, д. 37, офис 5а-15,  
Тел./факс: (8452) 30 93 58  
e-mail: bureau.saratov@legrand.ru

### Сочи

354000 Сочи,  
пер. Виноградный д. 2А, офис 5  
Тел.: (918) 105 06 36  
e-mail: bureau.sochi@legrand.ru

### Уфа

450000 Уфа,  
ул. Кирова, д. 1, офис 205  
Тел./факс: (3472) 72 56 89  
e-mail: bureau.ufa@legrand.ru

### Хабаровск

880030 Хабаровск,  
ул. Павловича, д. 13А, офис 1  
офис «Legrand»  
Тел.: (4212) 41 13 40  
e-mail: bureau.khab@legrand.ru

### Челябинск

454091 Челябинск,  
ул. Елькина, д. 45а, офис 1301  
Тел./факс: (351) 247 50 94  
e-mail: bureau.chelyabinsk@legrand.ru

## АЗЕРБАЙДЖАН

### Баку

AZ 1072 Баку,  
ул. Короглу Рахимова, д. 13а,  
офис «Legrand»  
Тел.: (994 50) 225 88 10  
e-mail: bureau.baku@legrandelectric.com

## БЕЛАРУСЬ

### Минск

220036 Минск,  
Домашевский переулок, д. 9,  
подъезд 2, офис 4  
Тел.: (375) 17 205 04 78  
Факс: (375) 17 205 04 79  
e-mail: bureau.minsk@legrandelectric.com

## КАЗАХСТАН

### Алматы

050026 Алматы, ул. Ауэзова, д. 14А,  
БЦ «Берекет», 15-ый этаж  
Тел./факс: (727) 323 65 20/22  
e-mail: bureau.almaty@legrandelectric.com

### Астана

010000 Астана, ул. Ташенова, 27  
БЦ «Квант», офис 415  
Тел.: (7172) 57 15 51/52/53/54/56  
Факс: (7172) 68 20 49  
e-mail: bureau.astana@legrandelectric.com

### Атырау

060011 Атырау, ул. Гагарина 107, офис 105  
Тел./факс: (7122) 30 32 30  
e-mail: bureau.atyrau@legrandelectric.com

## УЗБЕКИСТАН

### Ташкент

100070 Ташкент,  
ул. Шота Руставели, стр. 41, офис 509  
Тел.: (998 71) 148 09 48, 148 09 49, 238 99 48  
Факс: (998 71) 148 09 47, 238 99 47  
e-mail: bureau.tashkent@legrandelectric.com

## УКРАИНА

### Киев

04080 Киев,  
ул. Туровская, д. 31  
Тел.: (38) 044 351 12 00  
Факс: (38) 044 351 12 15  
e-mail: office.kiev@legrand.ua

## СЛЕДИТЕ ЗА НАШИМИ НОВОСТЯМИ



сайт: [www.legrand.ru](http://www.legrand.ru)



<http://www.youtube.com/LegrandtvRussia>



### Представительство в России

ООО «Фирзлек», 107023 Москва,  
ул. Малая Семеновская, д. 9, стр. 12  
Тел.: +7 495 660 75 50/60  
Факс: +7 495 660 75 61  
e-mail: bureau.moscou@legrand.ru  
[www.legrand.ru](http://www.legrand.ru)



### Служба информационной поддержки Группы Легран

Для звонков  
из Москвы:

+7 (495) 660 75 54

Для звонков  
из РФ бесплатно:

8 (800) 700 75 54