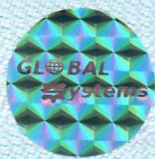


# СИСТЕМА ДОБРОВОЛЬНОЙ СЕРТИФИКАЦИИ «GLOBAL-SYSTEMS»

№ РОСС RU.32623.04ГСС0 в едином реестре зарегистрированных систем добровольной сертификации  
ФЕДЕРАЛЬНОЕ АГЕНТСТВО ПО ТЕХНИЧЕСКОМУ РЕГУЛИРОВАНИЮ И МЕТРОЛОГИИ



## СЕРТИФИКАТ СООТВЕТСТВИЯ

Регистрационный номер РОСС RU.32623.OC03.02205

Срок действия с 25.05.2023 по 24.05.2026

**ОРГАН ПО СЕРТИФИКАЦИИ** № РОСС RU.32623.OC03 Общество с ограниченной ответственностью «РУСТЕХЭКСПЕРТИЗА», Россия, 121099, г. Москва, ул. Смоленская, д. 10, помещ./ком. 6/1/3, Телефон: 89257260560, электронная почта: info.rostex@yandex.ru

**ПРОДУКЦИЯ** Кирпич керамический, марки «КЕММА» лицевой: «терракотовый», «Слоновая кость»; рядовой; полнотелый рядовой. Продукция изготовлена в соответствии с ГОСТ 530-2012. Серийный выпуск

код ОКПД 2  
23.32.11.110

код ТН ВЭД  
6904 10 000 0

**СООТВЕТСТВУЕТ ТРЕБОВАНИЯМ НОРМАТИВНЫХ ДОКУМЕНТОВ**  
ГОСТ 530-2012

**ИЗГОТОВИТЕЛЬ** Общество с ограниченной ответственностью Челябинский завод стройиндустрии «КЕММА». Место нахождения: 454038, Россия, Челябинская область, город Челябинск, улица Мраморная, дом 26, строение 4, офис 209, ИНН 7460017905

**СЕРТИФИКАТ ВЫДАН** Общество с ограниченной ответственностью Челябинский завод стройиндустрии «КЕММА». Место нахождения: 454038, Россия, Челябинская область, город Челябинск, улица Мраморная, дом 26, строение 4, офис 209. Телефон: (351) 216-10-54 E-mail: info@kemma.ru

**НА ОСНОВАНИИ** Протоколы испытаний № 7; № 8 от 03.05.2023 года, выданного Южно-Уральским государственным университетом (НАЦИОНАЛЬНЫЙ ИССЛЕДОВАТЕЛЬСКИЙ УНИВЕРСИТЕТ) аттестат подтверждения компетентности испытательной лаборатории № РОСДОР RU.0227 пк 00479 от 20.04.2019 «Росдорстройсертификация». Протоколы испытаний № 842/23 от 22.05.2023 года, № 481/23 от 30.03.2023 года, выданного Испытательным центром Общества с ограниченной ответственностью «УралНИИИстром» аттестат аккредитации RA.RU. 21ЦЦ49



Проверка  
подлинности  
сертификата  
соответствия

**ДОПОЛНИТЕЛЬНАЯ ИНФОРМАЦИЯ** Схема сертификации: 1с (ГОСТ Р 53603-2020. Оценка соответствия. Схемы сертификации продукции в Российской Федерации).

Руководитель органа



А.П. Лебедев  
инициалы, фамилия

Эксперт

С.В. Ширяев  
инициалы, фамилия

Настоящий сертификат соответствия обязывает организацию поддерживать выпуск (реализацию) продукции в соответствие с вышеуказанным стандартом, что будет находиться под контролем органа по сертификации системы добровольной сертификации «GLOBAL-SYSTEMS» и подтверждаться при прохождении ежегодного инспекционного контроля